

Met deze geavanceerde optie werkt de PC als kassa, die direct is gekoppeld aan uw financiële administratie. De PC kan worden voorzien van een klantendisplay, kassalade, bonnenprinter, en eventueel een touch screen en/of barcodescanner.

MOGELIJKHEDEN

- Kassasoftware geïntegreerd met King (financieel, voorraad, omzet)
- Touch screen ondersteund
- Rechten per medewerker
- Bon parkeren
- Bon overnemen, wisselen verkoper
- Afromen/bijvullen kassa
- Bonhistorie en kasmutatiehistorie
- Geïntegreerd met opties Partijenregistratie en Serienummerregistratie

Zo is het mogelijk in de winkel snel en efficiënt af te rekenen, waarbij de betalingen automatisch worden doorgeboekt naar de financiële administratie, de voorraad wordt afgeboekt (vanaf versie Logistiek), en artikelmutaties worden bijgehouden. Beschikt u over de module Omzetstatistieken (standaard in versie Logistiek), dan wordt ook de omzet bijgehouden per debiteur en per verkoper.

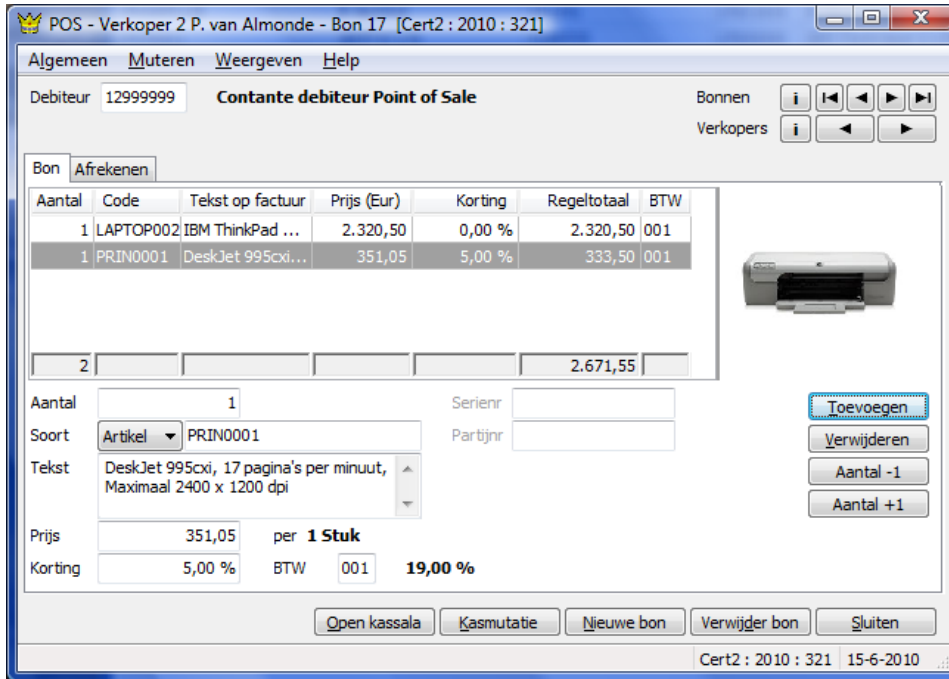
Het invoervenster van de kassaverkopen met de optie Point of Sale 3

TOUCH SCREEN

De koppeling met een Touch screen wordt ondersteund. Eenvoudig te gebruiken en visueel intuïtieve gebruikers-interface, waar gebruikers heel snel mee aan de gang kunnen.

Afrekenen kan via verschillende betaalwijzen (contant, pinnen, credit card), waarbij het te betalen saldo of het bedrag aan wisselgeld wordt getoond. Ook is het voor bestaande of nieuwe debiteuren mogelijk om op rekening te kopen, kan een bon op de bonnenprinter (of andere printer) worden afgedrukt, kunnen bestaande openstaande posten contant worden betaald en kunnen kasopnames worden geboekt.

Bij afsluiting van de kassafunctie kan er een mutatieoverzicht worden afgedrukt en worden alle mutaties als voorlopige



Het invoervenster van de kassaverkopen met de optie Point of Sale 1/2

boekingsgang verwerkt in de financiële administratie. Kastellingen en het afroemen en bijvullen van kassa's kunnen in het programma worden verwerkt.

Binnen één administratie kunnen meerdere Point of Sale-kassa's worden aangesloten. Verschillende verkopers kunnen door elkaar via meerdere kassa's bonnen afrekenen. Ook kan een bon worden geparkeerd als de klant nog iets is vergeten en kan een verkoper de bon van een andere verkoper overnemen. Per verkoper kan precies worden bijgehouden hoeveel er is verkocht.

EXTRA FUNCTIONALITEIT

De Point of Sale is ook verkrijgbaar met de volgende extra functionaliteit:

- **Bonhistorie.** Overzicht van alle afgedrukt kassabonnen, met de mogelijkheid om een kassabon nogmaals af te drukken. Zoeken op bonnummer, debiteur, werkplek, datum en verkoper.
- **Kasmutatie-historie.** Overzicht van alle kasmutaties. Zoeken op verkoper, werkplek en datum.
- **Rechten per gebruiker,** voor het onderdeel Point of Sale. Hiermee kan worden bepaald of een verkoper kortingen mag geven, of hij de kassalade mag openen zonder een bon af te rekenen, of hij kasmutaties mag invoeren en of hij retouren mag boeken. Deze rechten zijn ook beschikbaar bij de optie Rechten per gebruiker (financieel en logistiek).
- **EAN-codes per artikel,** per artikel kunnen een of meer EAN-codes worden bijgehouden. Het artikel kan ook op die EAN-codes worden geselecteerd. Deze functie is ook beschikbaar bij versie Logistiek.
- **Koppeling met PIN-apparaat mogelijk,** de koppeling met een PIN-apparaat wordt ondersteund. Deze koppeling werkt alleen met PIN-automaten van leverancier CCV Holland B.V., die compatible zijn met Vx570 en Vx810 betaalautomaten.



- Koppeling met Touch screen mogelijk**, de koppeling met een Touch screen wordt ondersteund. Eenvoudig te gebruiken en visueel intuïtieve gebruikersinterface, waar gebruikers heel snel mee aan de gang kunnen. De schermindeling is vrij instelbaar en de indeling van uw artikelen en artikelgroepen op het beeldscherm is ook instelbaar. Bij POS 3 is de keuze van de Touch screen terminal heel belangrijk.

DRIE VARIANTEN

De optie Point of Sale wordt geleverd in drie varianten: 1, 2 en 3. De tabel hieronder geeft u een overzicht van de functionaliteit per versie. Belangrijk: de optie POS 3 omvat ook de opties POS 1 en 2. In de kolom POS 3 wordt echter de functionaliteit getoond van de Touch Screen:

	POS 1	POS 2	POS 3
Artikelen verkopen	V	V	V
Tarieven verkopen	V	V	
Tekstblokken selecteren	V	V	
Openstaande posten betalen	V	V	
Bonnen parkeren	V	V	V
Wisselen tussen meerdere verkopers achter 1 kassa	V	V	V
Bon overnemen van een andere verkoper	V	V	V
Retouren verwerken	V	V	V
'Tekst op factuur' wijzigen	V	V	
Verkoopprijs wijzigen	V	V	V
BTW-code wijzigen	V	V	
Serienummerregistratie ondersteund	V	V	V
Partijenregistratie ondersteund	V	V	
Verkoop op naam	V	V	V
Prijsafspraken ondersteund (incl. staffels)	V	V	V
Aanmaken nieuwe debiteur	V	V	
Weergave artikelafbeelding	V	V	V
Invoeren kasmutatie	V	V	
Contante betaling	V	V	V
PIN/chip betaling	V	V	V
Verkoop op rekening	V	V	V
Afrekenen met meerdere betaalwijzen door elkaar	V	V	V
Bonnhistorie		V	V

KING OPTIES POINT OF SALE 4/4

	POS 1	POS 2	POS 3
Kasmutatiehistorie		V	V
Afdrukken kasoverzicht	V	V	V
Bonnhistorie direct inzien en bonnen opnieuw afdrukken		V	
Korting geven via autorisatie van chef	V	V	
Kassa "locken" / screensaver achtige functie.	V	V	
Bonnen die ingelezen worden via "Importeren openstaande bonnen xml" ook via touchscreen pos af te handelen.	V	V	V
POS Online	V	V	
Rechten per verkoper		V	V
Invoer via touchscreen, geen muis/keyboard nodig			V
Artikelen selecteren via plaatjes en hierarchische groep-indeling (via catalogus)			V
Natellen geldlades per werkplek/betaalwijze met automatisch boeken kasverschillen	V	V	V
Invoeren afroming/bijvullen geldlade	V	V	V
Automatische afronding op 5 cent bij afrekenen	V	V	V
Bijpinnen	V	V	V
Bijpinnen via aparte knop			V
Snel opvragen voorraad informatie artikel			V
Instelbare schermindeling/knopgroottes/icoontjes			V
Alle boekingen verbijzonderen naar kp/kd, bijvoorbeeld te gebruiken voor meerdere filialen	V	V	V
HARDWARE			
Ondersteuning barcodescanner	V	V	V
Aansturing klantendisplay	V	V	V
Aansturing kassabonprinter	V	V	V
Aansturing kassalade	V	V	V
Communicatie PIN/chip apparaat		V	V
Ondersteuning magneetkaartlezer (voor verkoperselectie of klantselectie)			V
Ondersteuning programmeerbaar toetsenbord (functies/buttons klaarzetten via snel-toetsen)	V	V	
OVERIGE			
Koppeling met Rightclick voor ophalen prijzen	V	V	

De opties Point of Sale 1, 2 en 3 kunnen worden uitgebreid met extra terminals (kassa's). Bij een of meer extra terminals hebt u wel een multi-userversie van King nodig. Stel dat u in totaal tien kassa's hebt. U hebt dan ook een multi-userversie voor tien werkplekken nodig, om vanuit elke terminal King te kunnen starten.

Wilt u Point of Sale gebruiken in combinatie met King Online, neemt u dan even contact op met de Verkoop-afdeling van Quadrant voor de technische randvoorwaarden; tel. (010) 264 63 20.

PRIJZEN

Prijs zie ww.king.eu > prijzen > opties

Prijs Service-Abonnement zie ww.king.eu > prijzen > opties

Leverbaar voor versie King Artikelen, Logistiek