

# Handleiding King/Queen Online

## Inleiding

Dit document beschrijft de procedure die u moet volgen voordat u met King/Queen Online kunt gaan werken. King/Queen Online is gemaakt door Quadrant Software B.V. te Capelle aan den IJssel. King/Queen Online is een 'Application Service Providing' (ASP)-toepassing. Dit houdt in dat de applicatie en de databestanden zich in een beveiligd datacentrum bevinden en niet meer op de werkplek. U gebruikt uw internetverbinding om toegang tot King/Queen Online en uw administratie(s) te krijgen.

## Wat hebt u nodig

U hebt een computer nodig met een internetverbinding. Hoewel King/Queen Online ook draait op een analoge internetverbinding, werkt het natuurlijk een stuk prettiger als u de beschikking hebt over een snelle internetverbinding, zoals ADSL.

Om met King/Queen Online te kunnen werken, hebt u in de eerste plaats een gebruikersnaam met wachtwoord nodig om op de server in te loggen. Daarnaast moet u ook de toegangscode van de (standaard) King-/Queen-gebruiker hebben. Zowel deze gebruikersnaam als de toegangscode hebt u via e-mail van Quadrant ontvangen.

In het vervolg van dit document vindt u de 'stap voor stap'-handleiding waarmee u met King/Queen Online aan de slag kunt.

Wij wensen u veel succes met King/Queen Online!

Quadrant Software B.V.

## Stap 1: Remote Desktop Connection maken

### Voor Windows 7 / Windows Vista

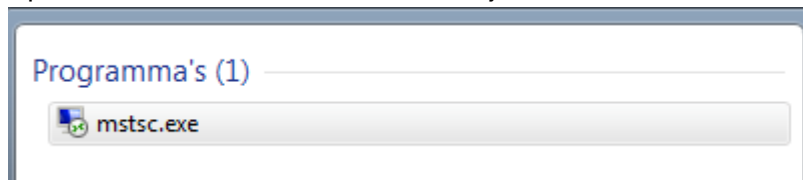
1. Ga naar het Windows vlaggetje links onderin (start)



2. Vul in het vakje erboven in: "mstsc"



3. Klik op de icoon "mstsc.exe" die tevoorschijn komt:



4. Vul bij het veld "Computer" het IP-adres of de servernaam in. Deze gegevens staan in de e-mail die hebt ontvangen van Quadrant. In de onderstaande afbeelding hebben we als voorbeeld "kingonline.king.eu" gebruikt. In uw geval zal dat een andere naam zijn.



5. Klik op de knop "Verbinden"
6. Vervolgens kunt u uw loginnaam / wachtwoord invullen, die u ontvangen hebt van Quadrant.

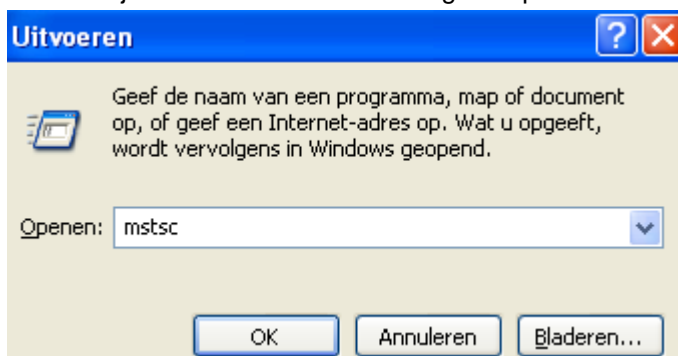
**Nu bent u verbonden met de server van King/Queen Online!**

## Windows XP

1. Kies links onder in het Windows-venster voor "Start" en vervolgens voor "Uitvoeren":



2. Vul in het vakje "mstsc" in en klik vervolgens op "OK":



7. Vul in het veld "Computer" het IP-adres of de servernaam in. Deze gegevens staan in de e-mail die hebt ontvangen van Quadrant. In de onderstaande afbeelding hebben we als voorbeeld "kingonline.king.eu" gebruikt. In uw geval zal dat een andere naam zijn.

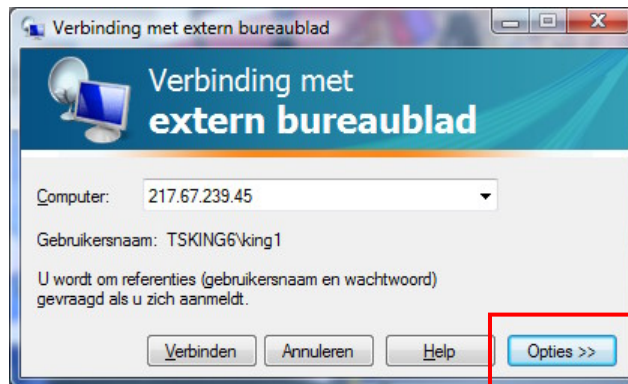


3. Klik op de knop "Verbinden"
4. Vervolgens kunt u uw loginnaam / wachtwoord invullen, die u hebt ontvangen van Quadrant.

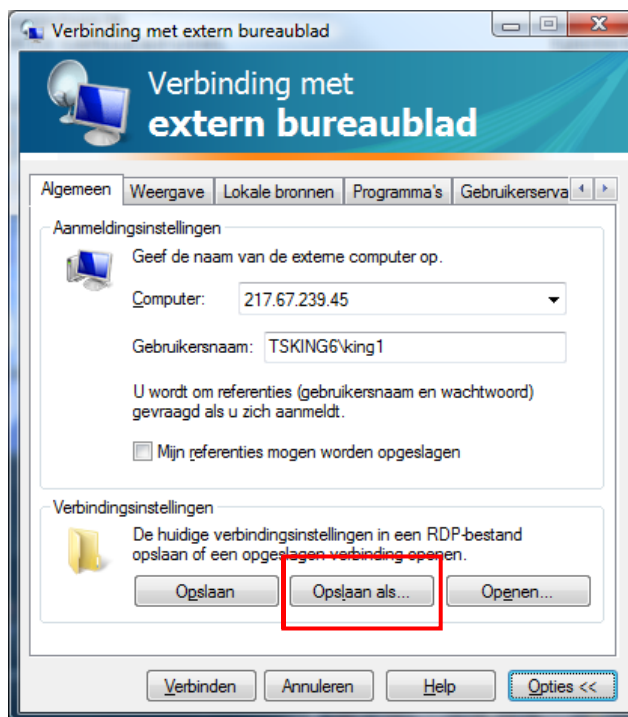
**Nu bent u verbonden met King/Queen Online!**

## Stap 2: Snelkoppeling maken

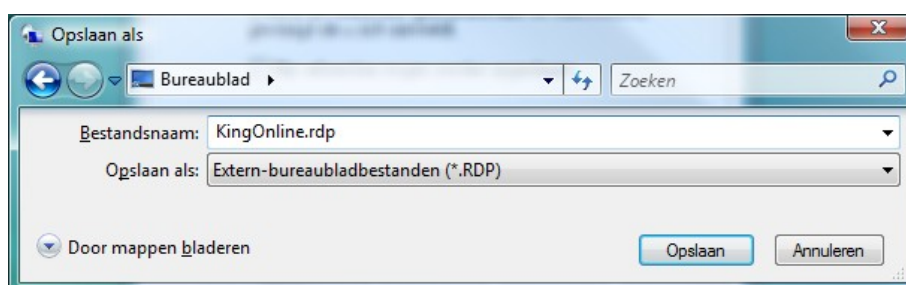
1. Om een snelkoppeling te maken, start u weer de verbinding met het externe bureaublad, zoals beschreven in stap 1. Vervolgens kiest u voor de knop **Opties >>**.



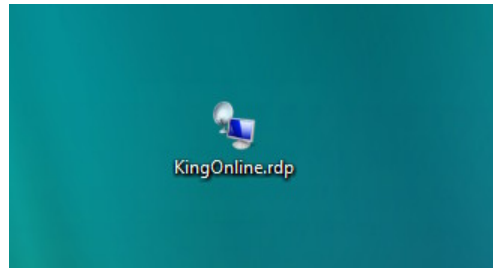
2. U hebt nu de keuze uit een aantal instellingen. Om de verbinding met het externe bureaublad op te slaan, kiest u nu voor de knop **Opslaan als...**



**U kunt nu de verbinding met het externe bureaublad opslaan onder de naam KingOnline of QueenOnline op bijvoorbeeld het bureaublad van uw computer.**

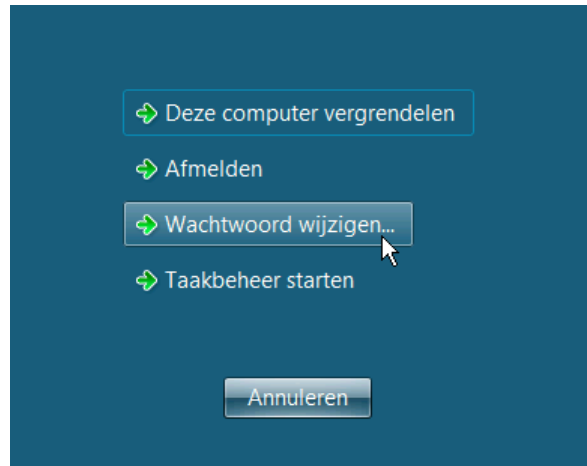


**Als u vervolgens op de knop Opslaan klikt, wordt de snelkoppeling aangemaakt op uw bureaublad.**



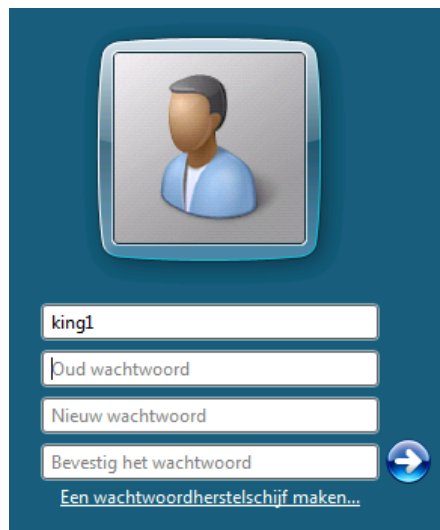
## Stap 4. Wachtwoord wijzigen

Voor de veiligheid van uw gegevens adviseren wij u om regelmatig uw inlogwachtwoord te wijzigen. Dit kunt u eenvoudig doen door, als u ingelogd bent, de toetscombinatie Control-Alt-End in te drukken. U krijgt dan onderstaand scherm te zien:



Kies hier voor **"Wachtwoord wijzigen..."**

In het volgende scherm typt u uw oude wachtwoord in, en vervolgens tweemaal uw nieuwe wachtwoord:

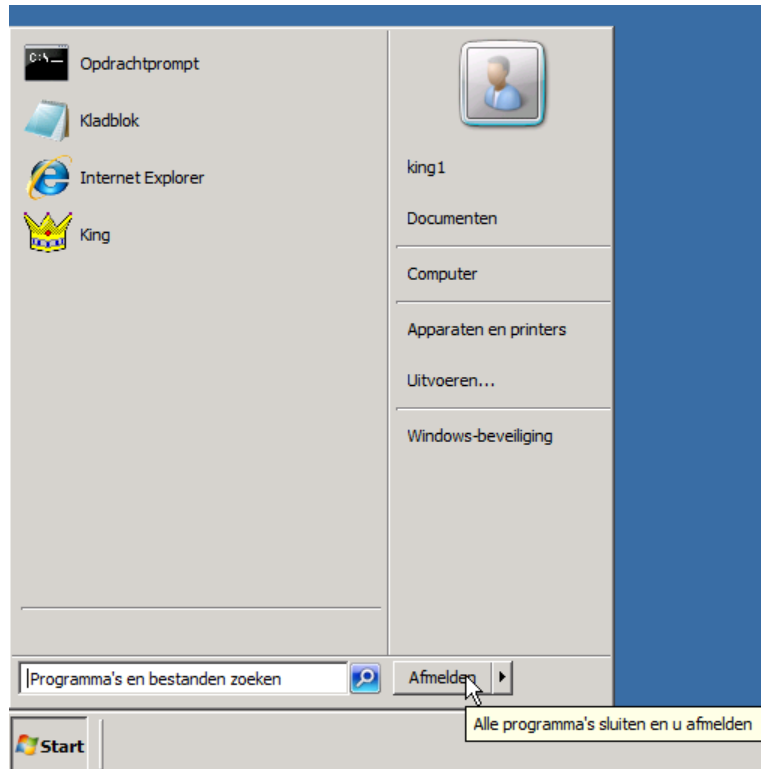


Klik vervolgens op de knop . U wachtwoord is nu gewijzigd.

## Stap 5 Uitloggen

Telkens wanneer u gereed bent met het werken in King/Queen Online, kunt het programma op de gebruikelijke wijze afsluiten.

De verbinding met het externe bureaublad kunt u beëindigen door links onder te kiezen voor Start > Afmelden



## Backup

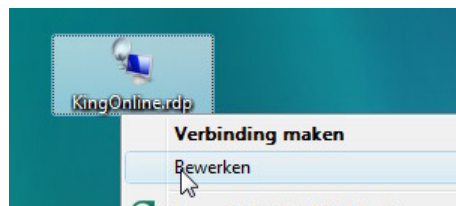
De betrouwbaarheid van uw financiële administratie staat of valt met een goede recente backup. Maak dus elke dag dat u met King/Queen werkt een backup van uw administratie! Het is aan te raden om voor elke dag van de week een aparte backup te maken, zodat u altijd vijf dagen terug in de tijd kunt gaan.

### Backup-directory

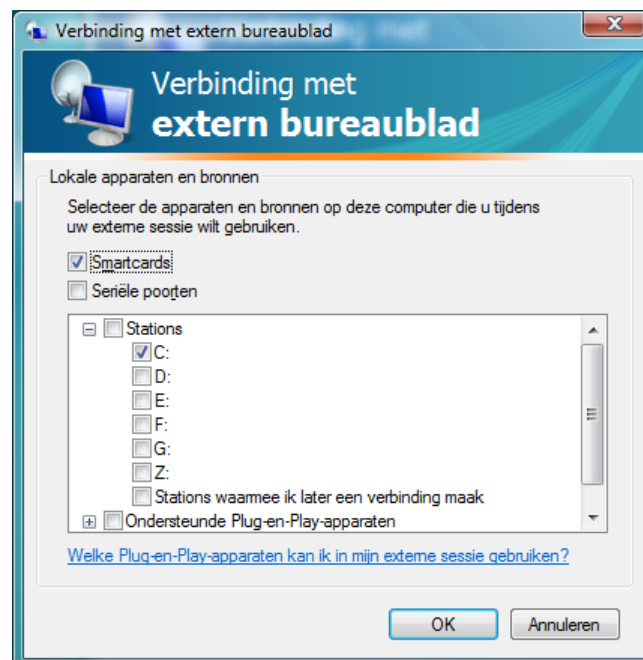
Bij Backup-directory vult u de drive of map in, waar de backup moet komen te staan. De ingevoerde locatie wordt onthouden, zodat u die de volgende keer niet meer hoeft in te vullen (u kunt die uiteraard wel altijd wijzigen).

Indien u een backup wilt maken op uw lokale schijf, moet deze schijf toegankelijk zijn vanaf de server van King/Queen Online. Om dat in te stellen gaat u als volgt te werk:

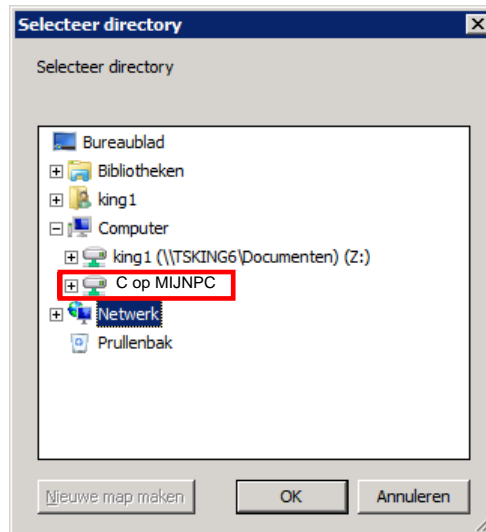
- Klik met uw rechter muisknop op de snelkoppeling van King/Queen Online en kies voor "Bewerken"



- U komt dan in het venster "Verbinding met extern bureaublad". Hier klikt u op de tab "Lokale bronnen";
- Vervolgens klikt u op de knop **Meer...**;
- U komt dan in het venster waar u de lokale apparaten en bronnen kunt opgeven die u ook wilt kunnen benaderen vanuit King/Queen Online. In de onderstaande afbeelding kiezen we er voor om alleen de C: schijf online beschikbaar te maken:



- Als u u nu aanmeldt bij King/Queen Online, kunt u uw lokale harddisk nu ook benaderen vanuit King/Queen Online:



- Via deze methode is het ook mogelijk om een USB-key poort te benaderen vanuit King/Queen Online. Alleen moet deze USB-key wel al beschikbaar zijn bij het maken van de verbinding in uw lokale Windows.

### Administraties

Daaronder staan al uw administraties en de demo-administraties. Bij de administratie(s) waarvan u een backup wilt maken, zet u een vinkje in het vakje Backup.

### Start backup

Als u één of meer administraties geselecteerd hebt, klikt u op de knop "Start backup". Elke geselecteerde administratie wordt automatisch gecontroleerd op technische fouten. Deze controle kunt u ook handmatig uitvoeren met programma Administratie controleren.

In de kolom Resultaat kunt u zien of de backup gelukt is of niet. Na afloop kunt u het programma verlaten met de knop Sluiten.

## Electronisch factureren vanuit King Online

Om e-mail via een afdrukformaat vanuit King/Queen Online te kunnen versturen, kunt u gebruik maken van een mail server die Quadrant Software hiervoor beschikbaar heeft gesteld. De naam van de mailservers is:

**192.168.22.20**

Deze mailservers kunt u in de bedrijfsgegevens invullen. Een wachtwoord of gebruikersnaam is niet nodig. Aan het gebruik van deze mailservers zijn geen extra kosten verbonden.