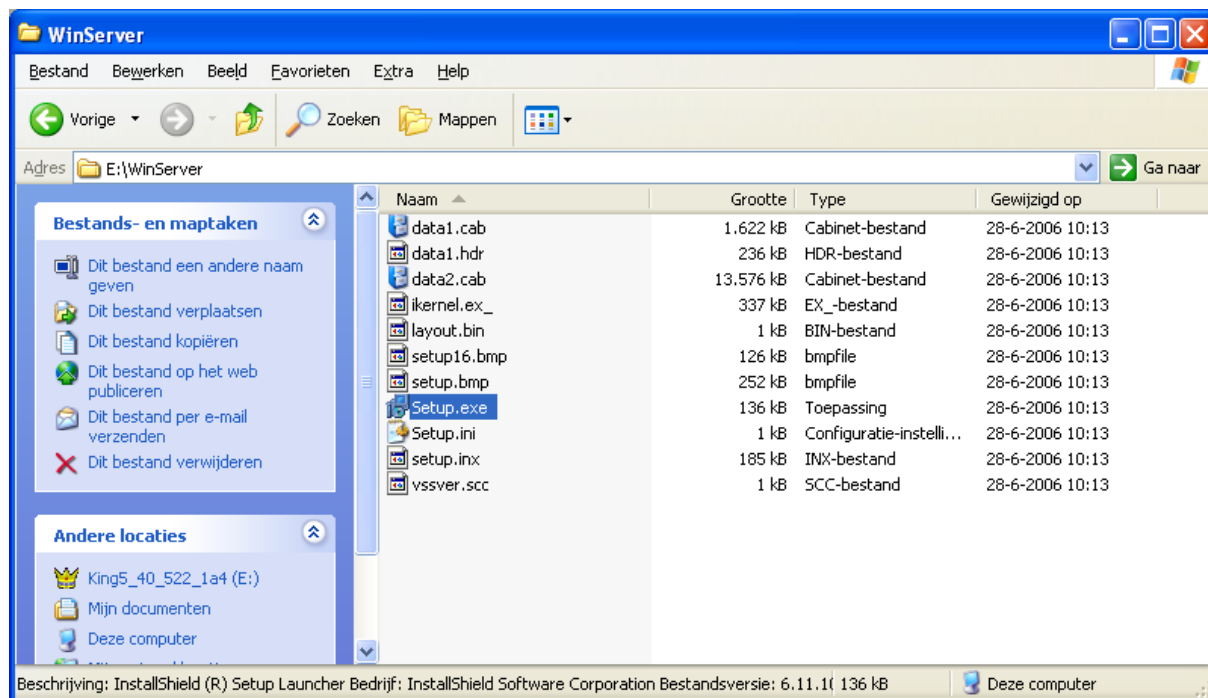
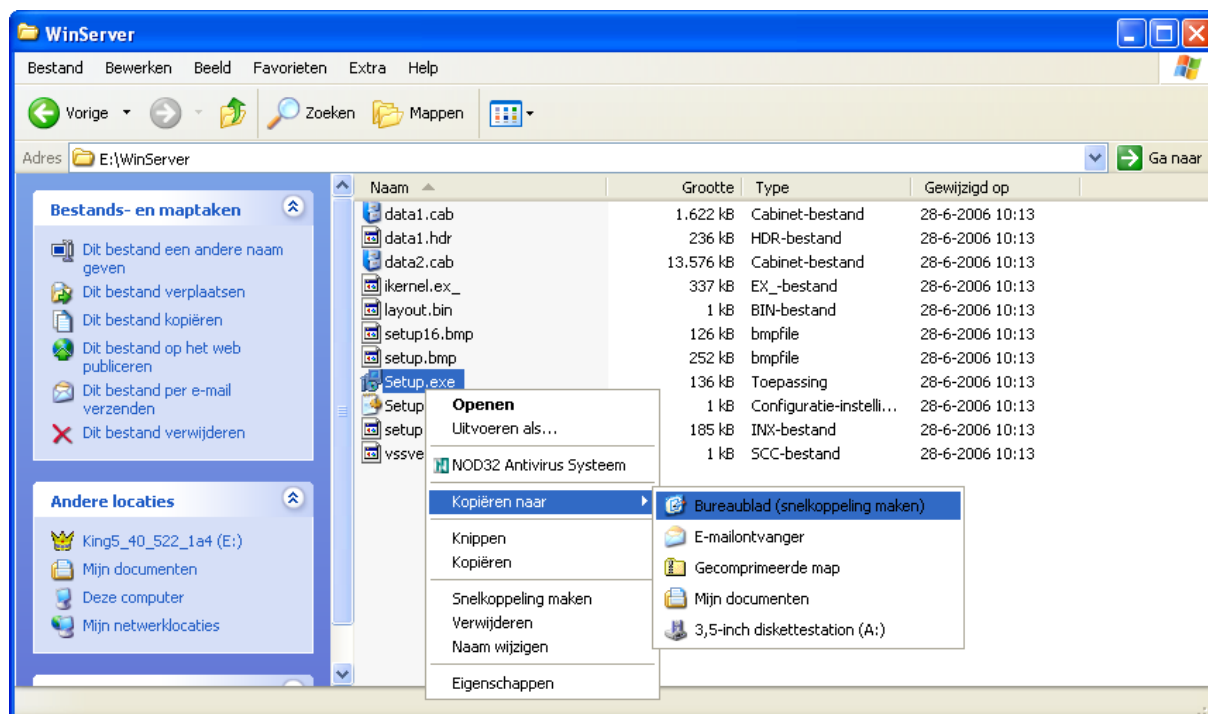


Indien uw PC beschikt over meer dan 2GB Intern geheugen, dan krijgt u bij installatie de melding dat er minimaal 32 MB vrij geheugen moet zijn. Om King dan toch goed te kunnen installeren gaat u als volgt te werk:

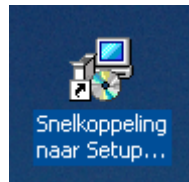
1. Sluit alle Windows-programma's af en plaats de CD-ROM in de CD-ROM-speler. Het installatie-programma wordt automatisch gestart. U krijgt dan eerst het keuzevenster van de installatie te zien.
2. Klik op 'Inhoudsoverzicht CD-ROM'. U komt dan in de Windows verkenner, waarbij de CD-ROM is geselecteerd.
3. Vervolgens opent u de map WinServer. U komt dan in het volgende scherm:



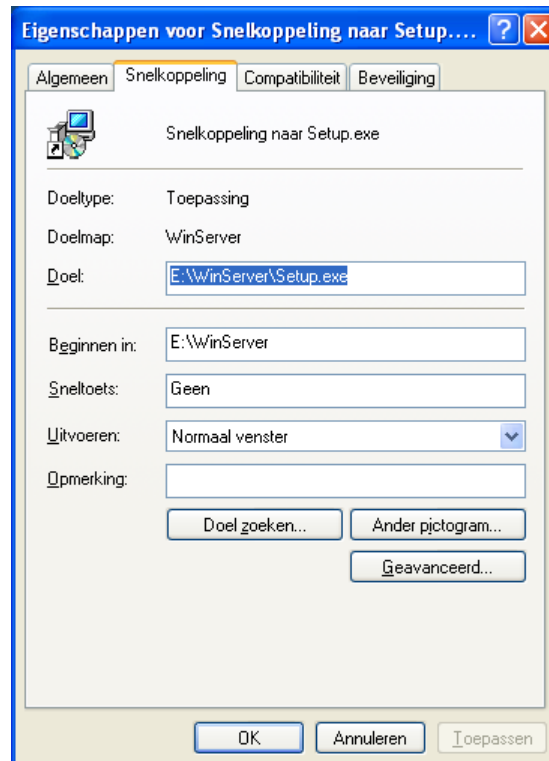
4. U klikt dan met u rechter muisknop op het bestand Setup.exe. in het menu dat dan zichtbaar wordt kiest u voor "Kopiëren naar > Bureaublad (snelkoppeling maken)".



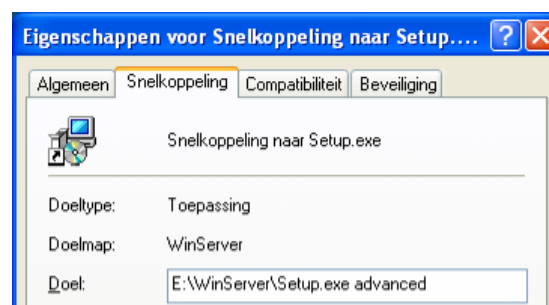
5. Vervolgens sluit u alle vensters. U komt dan in het bureaublad, waar u nu een nieuwe snelkoppeling ziet staan naar setup.exe:



6. Klik met uw rechter muisknop op deze snelkoppeling en kies voor Eigenschappen. U komt dan in het volgende scherm:



7. U zet nu achter de waarde die staat ingevuld bij de rubriek "Doel" de parameter "Advanced", dus zo:



8. Vervolgens sluit u het venster met de knop OK. Als u nu de installatie van King start d.m.v. deze snelkoppeling, dan kunt u King installeren op een PC met meer dan 2GB intern geheugen.