

Met de King DataDigger krijgt u toegang tot de databases van King. Alle beschikbare informatie in de King-databases kunt u via de ODBC-koppelingen opvragen!

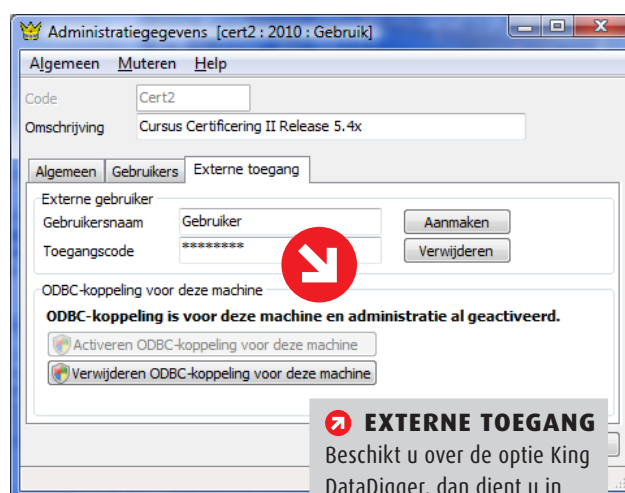
Met de King DataDigger kunt u uw eigen applicatie direct koppelen aan King. Via de ODBC-koppelingen wordt alle gewenste informatie vanuit King beschikbaar gesteld in uw applicatie. Die applicatie vraagt via ODBC informatie op uit de King-database. Zo'n vraag heet een 'database-query'.

ODBC

ODBC staat voor Open DataBase Connectivity en is ontwikkeld door Microsoft. Het is een standaardmethode om toegang te krijgen tot databases. ODBC vormt een extra laag tussen applicatie en database, zodat de applicatie niet eens hoeft te weten om wat voor soort database het gaat. Door middel van 'drivers' weet ODBC hoe met het betreffende type database gecommuniceerd moet worden.

AANDACHTSPUNTEN

- Met de DataDigger kunt u weliswaar informatie lezen uit de King-database, maar de database-query naar eventuele andere applicaties/databases zal nog wel gemaakt moeten worden. Dat is niet bij de prijs van deze optie inbegrepen. De DataDigger geeft u dus alleen leesrechten in King-databases met gebruik van ODBC.
- De prijs van de King DataDigger geldt per King-licentie; met de DataDigger kunt u al uw administraties benaderen.
- Bij een update van King kunnen tabel- en/of veldnamen in de King-databases zijn gewijzigd. De koppelingen zullen dus bij een update altijd gecontroleerd en eventueel aangepast moeten worden. Daarom is ook het release-nummer van King in de ODBC-verbinding opgenomen. De kosten voor deze controle en eventuele aanpassing komen dus bij elke update terug en zijn niet bij de prijs van de optie inbegrepen.
- Bij King Online kunt u de DataDigger alleen bestellen bij hosting via Quadrant.



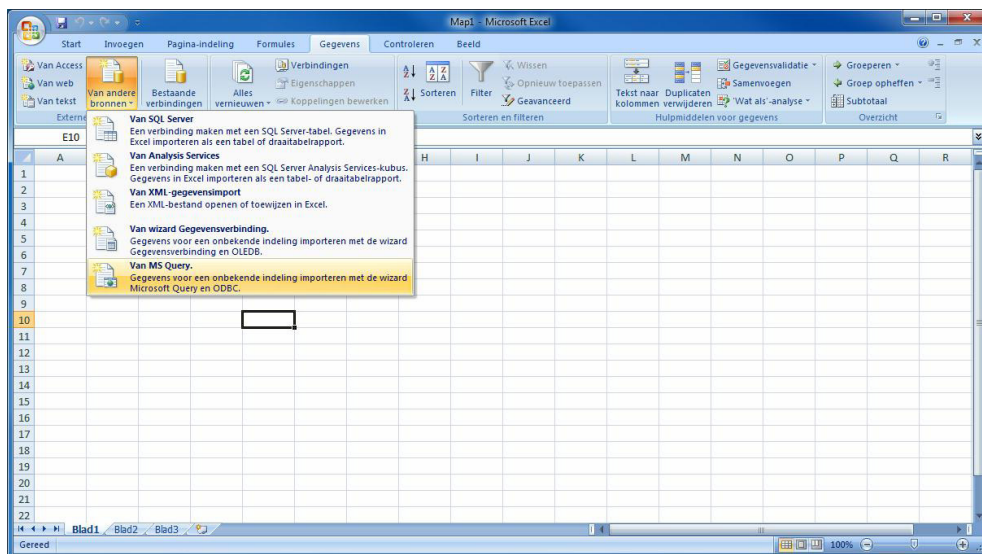
EXTERNE TOEGANG
Beschikt u over de optie King DataDigger, dan dient u in de Administratiegegevens de externe toegang tot deze King-administratie (database) in te stellen.

PRIJZEN

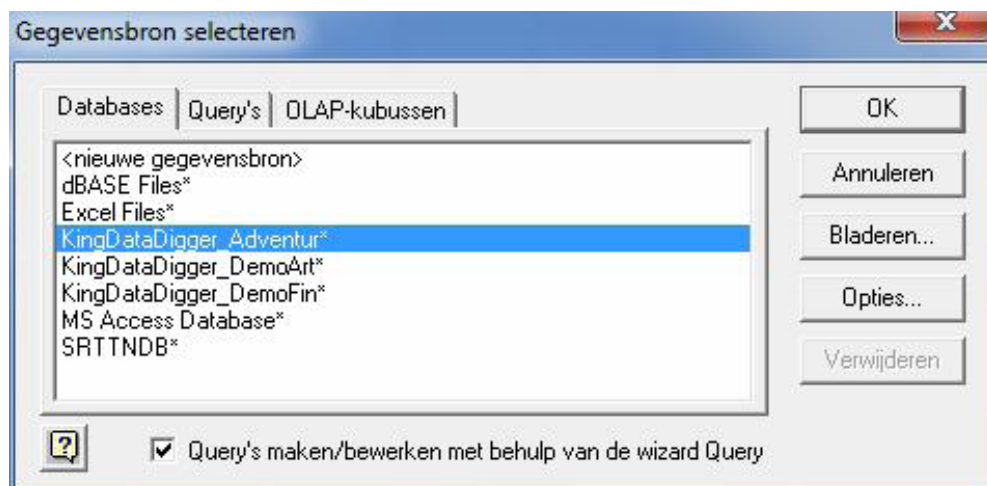
Prijs Neem contact op met King, tel. (010) 264 63 20
Leverbaar voor versie Financieel, Factureren, Artikelen, Logistiek

WERKING

In het volgende voorbeeld worden de artikelgegevens uit King ingelezen in MS Excel. In MS Excel voegt u een database-query toe die de artikelgegevens uit King opvraagt. In Office 2003 doet u dat via *Data > Externe gegevens importeren > Nieuwe databasequery*, en in Office 2007 via *Gegevens > Externe gegevens ophalen > Van andere bronnen > Van MS Query*:



U selecteert de database-koppeling. Er is een koppeling voor elke King-administratie. In dit voorbeeld is de administratiecode Adventur. De database-koppeling kunt u terugvinden onder de naam "KingDataDiggerAdventur*":



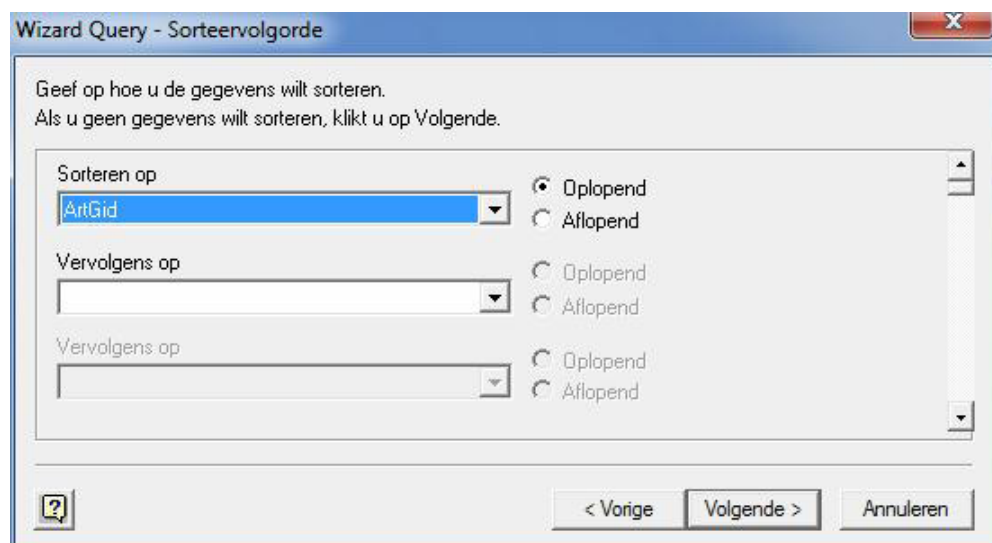
Vervolgens selecteert u de tabel waaruit u gegevens wilt overnemen. In ons voorbeeld is dat de tabel met de artikelstamgegevens:



De volgende stap is het selecteren van de velden die u wilt overnemen. In ons voorbeeld nemen we alle artikelvelden over en klikken dus op Next/Volgende:



Daarna kunt u de sorteervolgorde aangeven:



KING OPTIES KING DATADIGGER 4/5

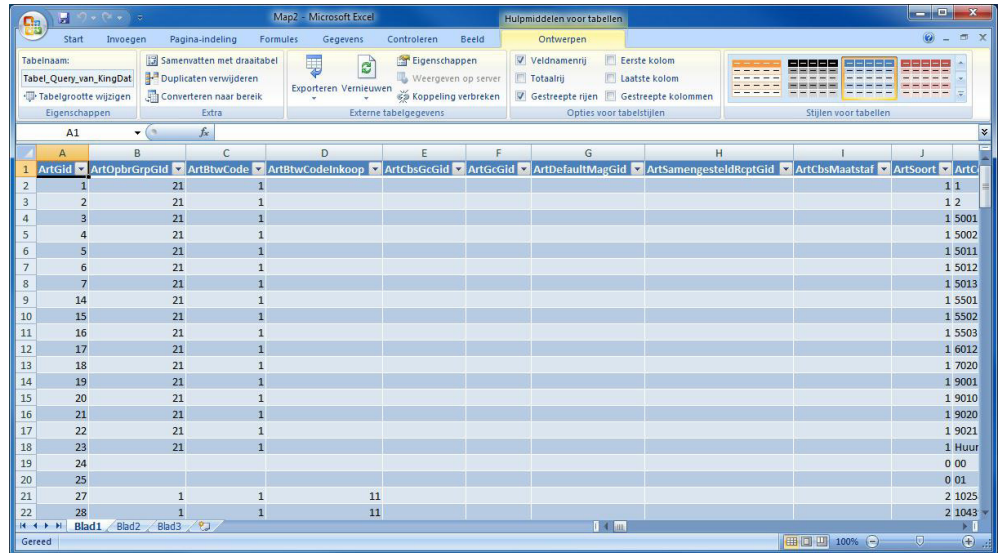
Vergeet niet om de query op te slaan! Klik op de knop Finish/Voltooien om de artikelgegevens uit King over te nemen naar Excel:



In Excel 2007 moet u vervolgens aangeven op welke manier de gegevens in Excel moeten komen:



KING OPTIES KING DATADIGGER 5/5



Wijzigt u nu iets in King in het artikelenbestand, dan kunt u met een druk op de knop die wijziging doorvoeren in Excel:

